



Terreno en venta km 12.5 Carretera a El Salvador / El Socorro

SKU: TV1638-C1

US\$173,244.00

Terreno en venta km 12.5 Carretera a El Salvador / El Socorro

- Área: 1,052.63 m² / 1,506.47 v²
- Topografía inclinada
- El terreno se encuentra urbanizado
- Únicamente para construcción de vivienda
- Excelente vista a la ciudad
- Ubicado adentro de condominio

Venta: \$115.00 por V2

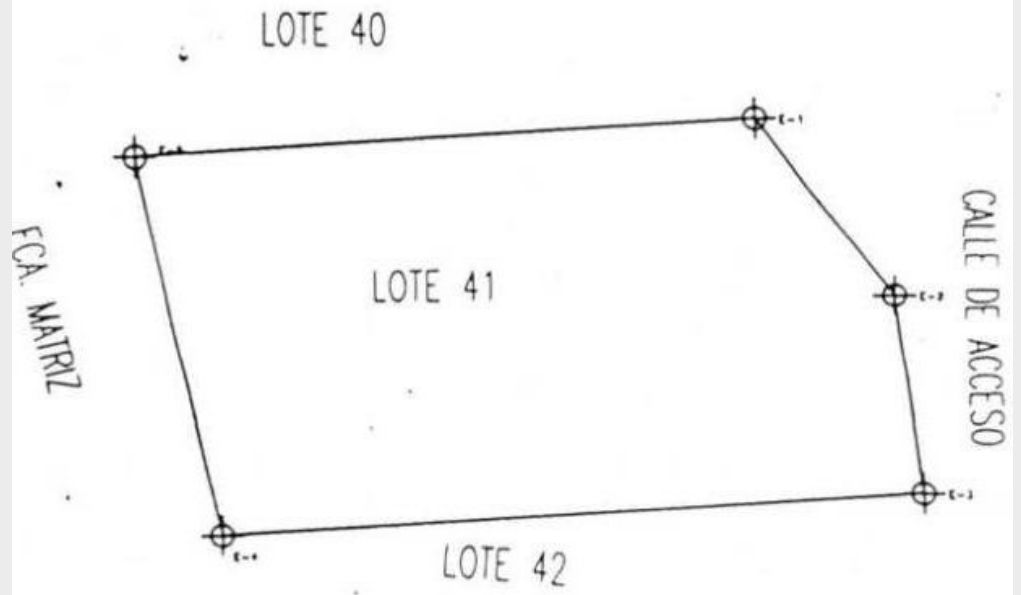
Código: TV1638-C1

Más información 2366-1232 / 3044-0208

 17 avenida 19-70 Zona 10

 2366-1232

 propiedades@coinmsa.gt



EST	P.O.	AZIMUT	DISTANCIA
E-1	E-2	144°00'	14.07 Mts
E-2	E-3	173°41'	12.91 Mts
E-3	E-4	286°20'	43.10 Mts
E-4	E-5	348°56'	25.00 Mts
E-5	E-1	86°20'	38.20 Mts

AREA = 1052.63 Mts² = 1506.47 Vrs.²

DANI

📍 17 avenida 19-70 Zona 10

☎ 2366-1232

✉ propiedades@coinmsa.gt